

1

¿Qué ha pasado en las cuencas de los ríos Cauca y San Jorge?



27 de agosto/2021: rompimiento del dique marginal del río Cauca en Caregato (San Jacinto del Cauca).

Febrero - noviembre/2022: afectación en las obras de cierre de Caregato por creciente del río Cauca, situación que mantiene activo el ingreso de agua hacia La Mojana.

2

¿Qué ha pasado recientemente (23 al 24 de noviembre)?



Lluvias en horas de la madrugada en sectores de los municipios de Sucre, San Benito Abad, Caimito y San Marcos, y en las subcuencas del Bajo Magdalena y Alto San Jorge.



Niveles en ascenso en el sistema cenagoso y de caños del Bajo San Jorge.



Altos niveles en condición estable en: *i)* río San Jorge, *ii)* río Cauca desde Valdivia hasta Pinillos y *iii)* Bajo Magdalena.



Reporte comunitario



Inundaciones por muy altos niveles, en: *i)* corredor del río San Jorge desde Ayapel hasta Magangué) *ii)* corredor de los caños Mojana, Pancegüita y sistema cenagoso asociado en los municipios de Sucre y Majagual; y *iii)* zona del Bajo del Magdalena entre El Banco y Plato.



Inundaciones por ingreso del río Cauca en áreas de drenaje de: *i)* caño San Matías: desde Los Arrastres Guaranda) hasta Parcelas de Santa Fe (San Benito Abad); *ii)* caño Rabón: desde Gavaldá (Guaranda) hasta La Plaza (San Benito Abad) y *iii)* caño Viloría: desde Cecilia (Ayapel) hasta Cuiva (San Benito Abad).

3

¿Qué esperamos (24 al 25 de noviembre)?



Lluvias aisladas sectorizadas con atención en los municipios de Ayapel, Nechí, San Jacinto del Cauca, Sucre (Sucre), San Marcos, Majagual y Achí y en las cuencas del Bajo Magdalena y Alto San Jorge.



Prevalencia de altos niveles en condición estable en: *i)* cuenca del río San Jorge, *ii)* río Cauca desde Valdivia hasta Pinillos y *iii)* Bajo Magdalena.

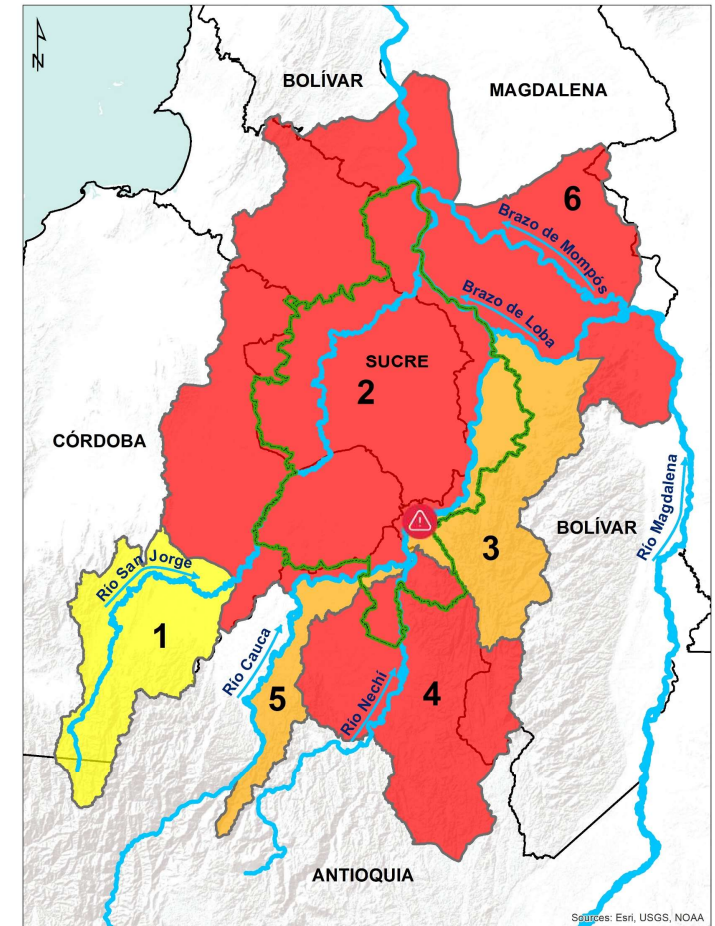


Descenso de niveles en el Bajo Nechí y sus aportantes.



Recomendaciones

Especial atención por altos niveles en: *i)* río Cauca tramo Caucasia-Nechí y *ii)* Bajo Nechí, a la altura de su casco urbano.



Alerta ROJA PARA TOMAR ACCIÓN: 2) Bajo San Jorge, 4) Bajo Nechí y sus aportantes y 6) Bajo Magdalena (entre El Banco y Plato). Alerta roja puntual en Caregato (San Jacinto del Cauca).

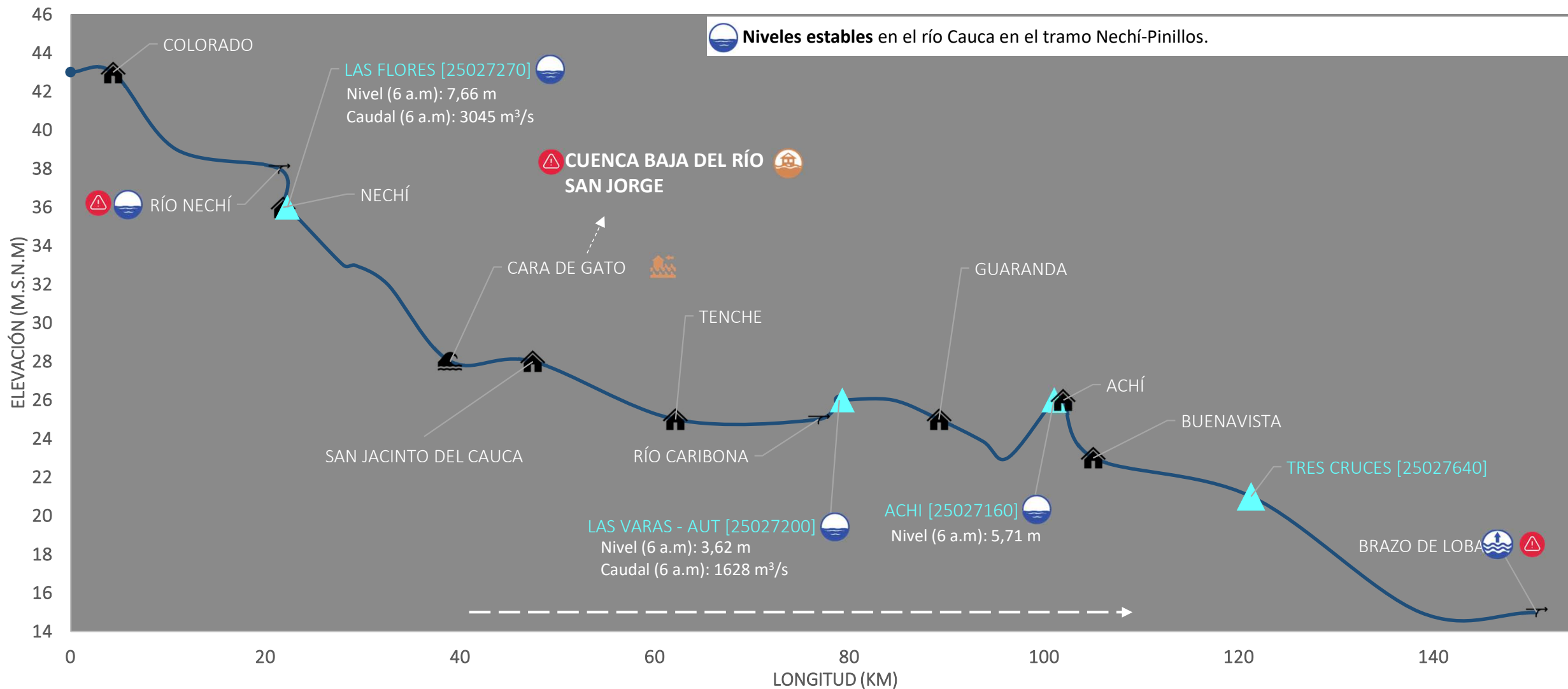


Alerta NARANJA PARA PREPARARSE: 3) Bajo Cauca (entre Nechí y Pinillos) y 5) río Cauca entre Valdivia y Nechí.



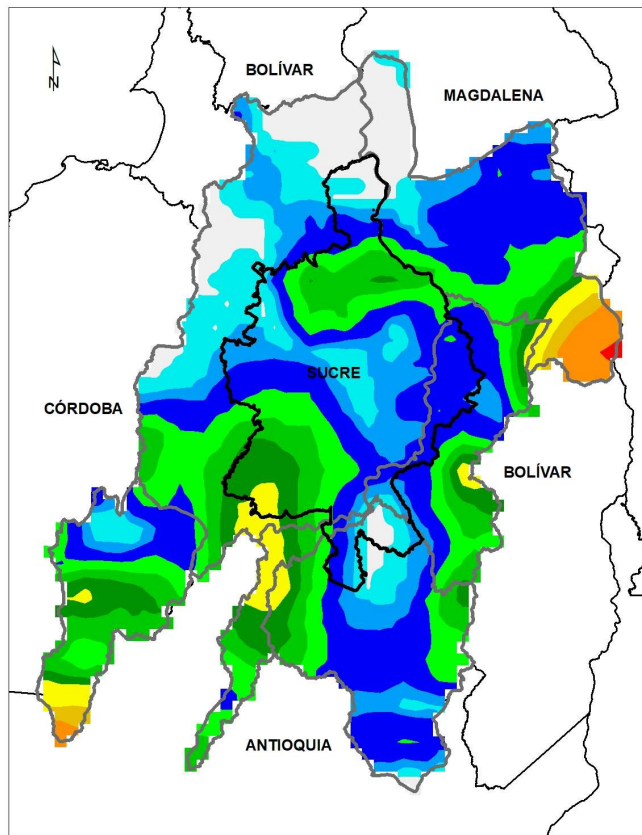
Alerta AMARILLA PARA INFORMARSE: 1) Alto San Jorge y aportantes

III. Condiciones hidrológicas actuales en el Bajo Cauca (tramo Nechí-Pinillos)

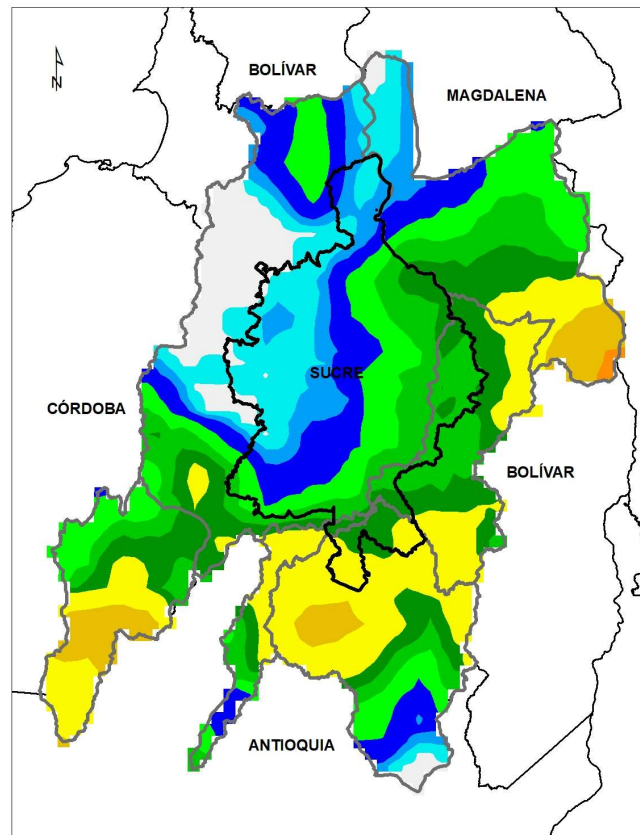


PUNTOS DE INTERÉS RÍO CAUCA (TRAMO NECHÍ-MAGANGUÉ)	ALERTAS HIDROLÓGICAS	CONDICIONES HIDROLÓGICAS	ZONAS DE EMERGENCIA
Estación hidrológica IDEAM	Alerta ROJA Para tomar acción	Niveles en ascenso	Inundación por desbordamiento
Población	Alerta NARANJA Para prepararse	Niveles en descenso	Inundación por rompimiento margen derecha
Rompedero	Alerta AMARILLA Para informarse	Niveles estables	Inundación por rompimiento margen izquierda (Mojana)
Confluencia	Condiciones NORMALES Sin alerta	Tránsito de creciente	

PRONÓSTICO PARA EL 24 AL 25 DE NOVIEMBRE

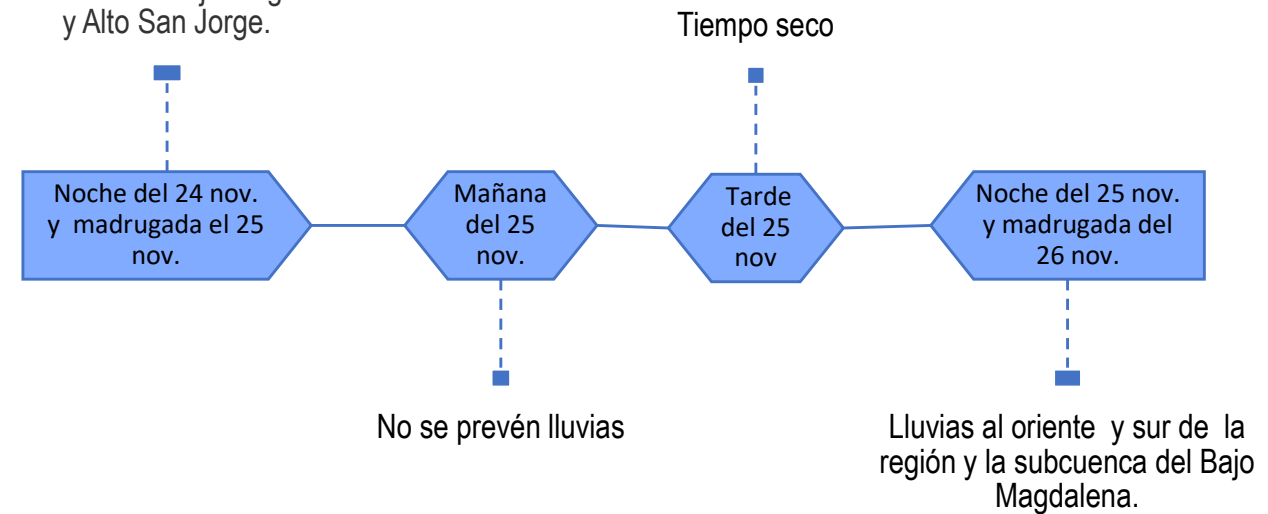


ACUMULADO DEL 24 AL 25 DE NOVIEMBRE



ACUMULADO DEL 25 AL 26 DE NOVIEMBRE

Lluvias aisladas sectorizadas con atención en los municipios de Ayapel, Nechí, San Jacinto del Cauca, Sucre (Sucre), San Marcos, Majagual y Achí y en las cuencas del Bajo Magdalena y Alto San Jorge.



**Equipo de trabajo Centro Regional de Pronóstico
y Alertas Tempranas de LA MOJANA**

Elaborado por:
OLGA LUCÍA PULIDO MENDEZ, Hidróloga
RAFAEL ELÍAS MUNDARAY MAGO, Meteorólogo

Con la colaboración de:
PABLO ANDRÉS GARCÍA OCHOA, SIG

www.corpomojana.gov.co
Correo Electrónico:
corpomojana@corpomojana.gov.co
Cra. 21 # 21 A – 44 San Marcos - Sucre
Teléfono: (+575) 295 5347

YOLANDA GONZALEZ HERNÁNDEZ,
Directora General IDEAM.
MARTHA CECILIA CADENA,
Jefe Oficina del Servicio de Pronósticos y Alertas
www.ideam.gov.co

Correos electrónicos:
servicio@ideam.gov.co,
alertas@ideam.gov.co

Calle 25 d # 96b - 70, piso 3. Bogotá, D.C.
Teléfono: 307 5625 ext. 1334 - 1336.

LILIANA QUIROZ, Directora General de la Corporación para el Desarrollo Sostenible de La Mojana y el San Jorge-CORPOMOJANA.

JAVIER PAVA SÁNCHEZ, Gerente del Fondo Adaptación

JIMENA PUYANA, Gerente Nacional de Desarrollo Sostenible del PNUD



GOBIERNO DE COLOMBIA



En alianza con:

